

Drehrichtung
rotation

X: Gemeinsamer Sauganschluss
Common suction port

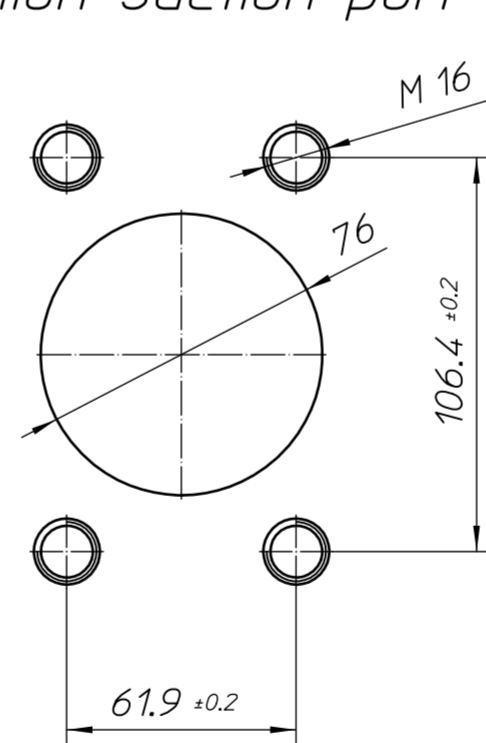
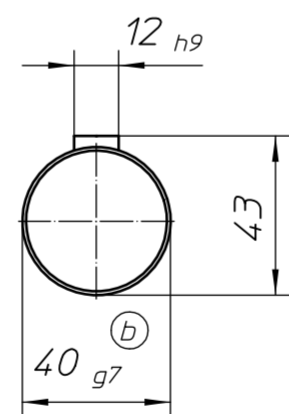
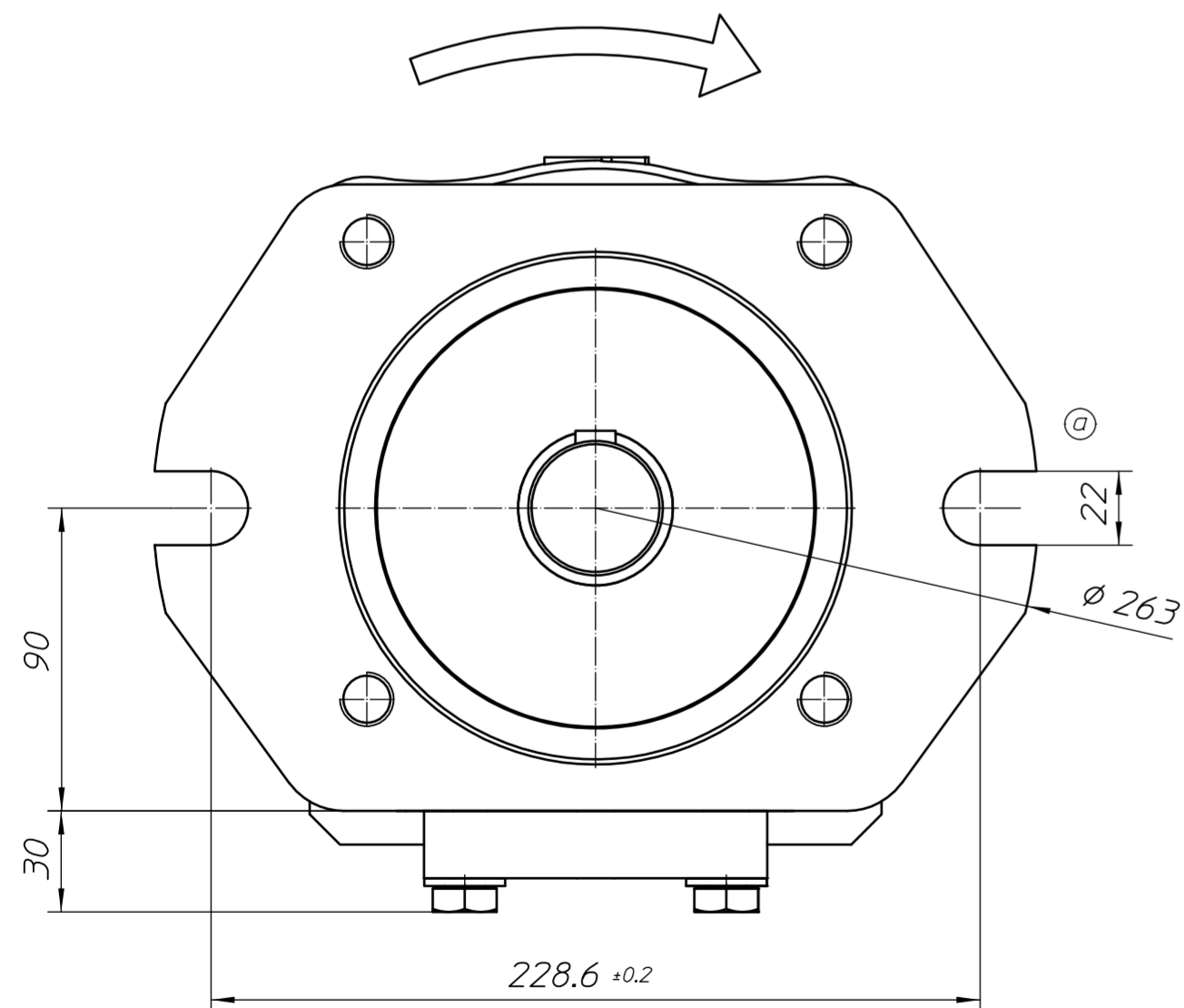
Bestellbezeichnung:
ordering code:

EIPH6-___RK20-10+
EIPH3-___RP30-10

NG einfügen
add size

Wellenende
shaft end

Nur zur Information!
29. Juli 2010



Ab NG 160 ist keine gemeinsame Ansaugung mehr möglich.
From NG 160 is no common suction available.

EIPH6						EIPH3														
NG	A	B	C	D	E	NG	AA	BB	CC	DD	EE	FF	GG	HH	KK					
040	123	57,2	27,8	M12	20	014	90,4	38,1	17,5	M8	14	64	65	67	57					
050	129	57,2	27,8	M12	20	016	92,4	38,1	17,5	M8	14	64	65	67	57					
064	138	57,2	27,8	M12	20	020	97,9	47,5	22	M10	18	64	65	67	57					
080	147	66,7	31,8	M14	30	025	104,4	47,5	22	M10	18	64	65	67	57					
100	160	66,7	31,8	M14	30	032	114,4	47,5	22	M10	18	64	65	67	57					
125	175	66,7	31,8	M14	30	040	125,4	52,4	26,2	M10	20	70	73	79	63					
160	X					050	139,4	52,4	26,2	M10	20	70	73	79	63					
200						X														
250																				

Paßmass	12 _{h9}	40 _{g6}	152,4 _{h8}		Verwendungsbereich EIPH6	Masse ohne Toleranz n. ISO 2768m	Oberfläche DIN ISO 1302	Maßstab 1:2 Werkstoff	Gewicht
Abmaß	0 -43	-9 -25	0 -63			Datum Bearb.: 27.10.08 Gesp.: 28.07.10 Nom:	Name Rapp Goss	Benennung Massblatt EIPH6/3	
Diese Unterlage ist Eigentum der Firma Eckerte Industrie Elektronik, 76316 Malsch. Sie darf ohne schriftliches Einverständnis der Eigen- tümerin weder ganz noch zum Teil in anderer als in der vereinbarten Art und Weise verwertet oder ausgewertet werden. Sie darf auch nicht ganz oder zum Teil verviel- fältigt, kopiert oder Dritten zugänglich gemacht werden.					1c: ae 10/118 5b: ae 10/116 4a: ae 09/068 1: ae 08/103 Zust. Änderung Datum Name	24.07.10 : Kätes 21.07.10 : Kätes 27.04.09 : Rapp 27.10.08 : Rapp Datum Name	Eckerte Elektronik GmbH Otto Eckerte Straße 12a 76316 Malsch		Zeichnungs-Nr.: 6900600002 ersetzt: 11